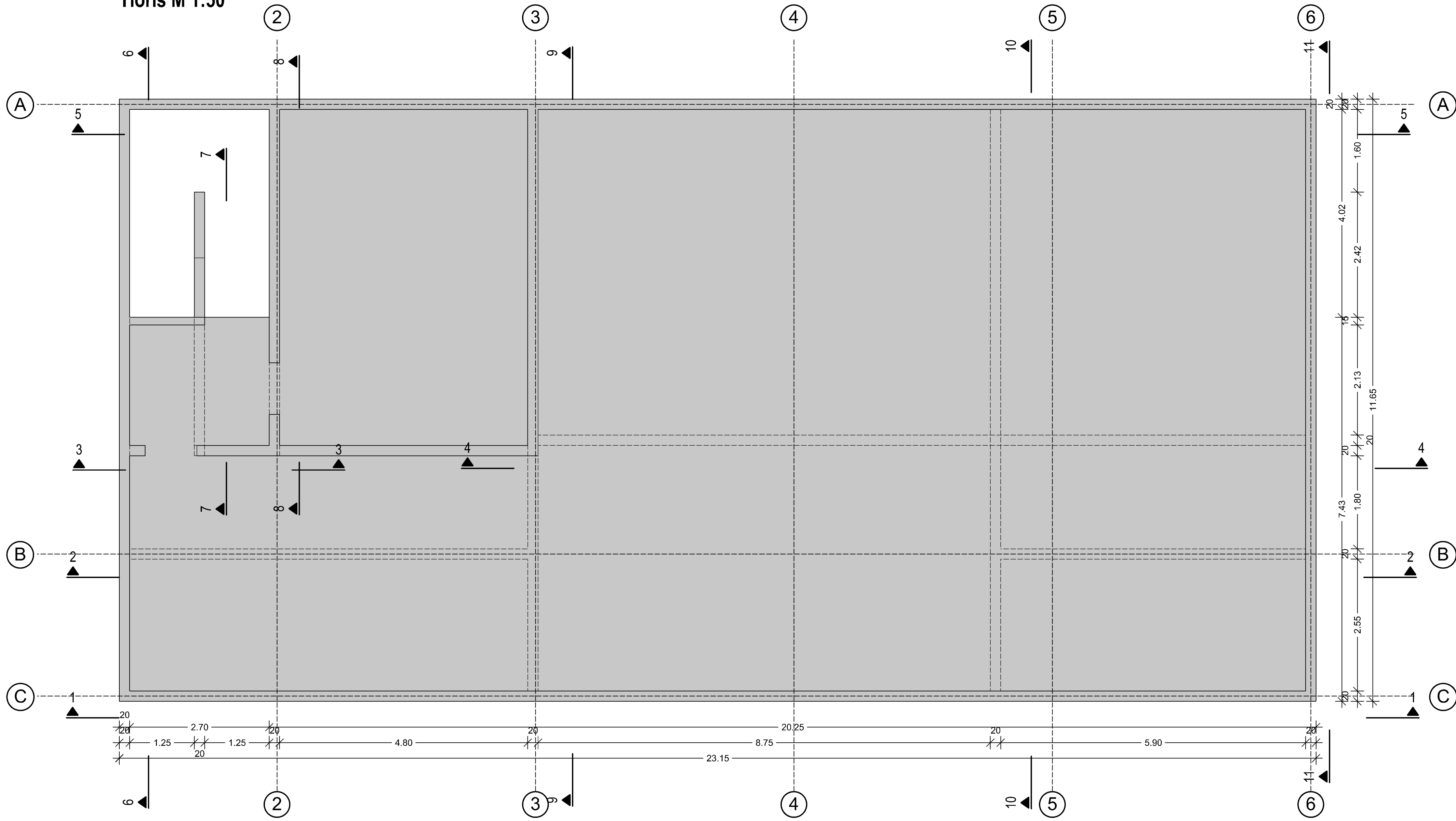
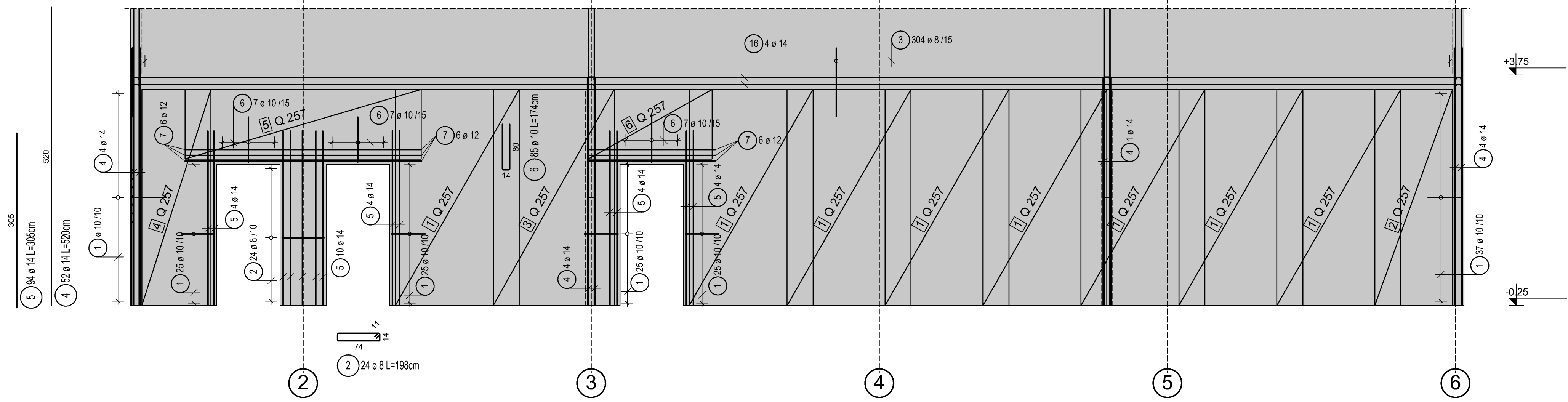


ARMATURNI NAČRTI STEN

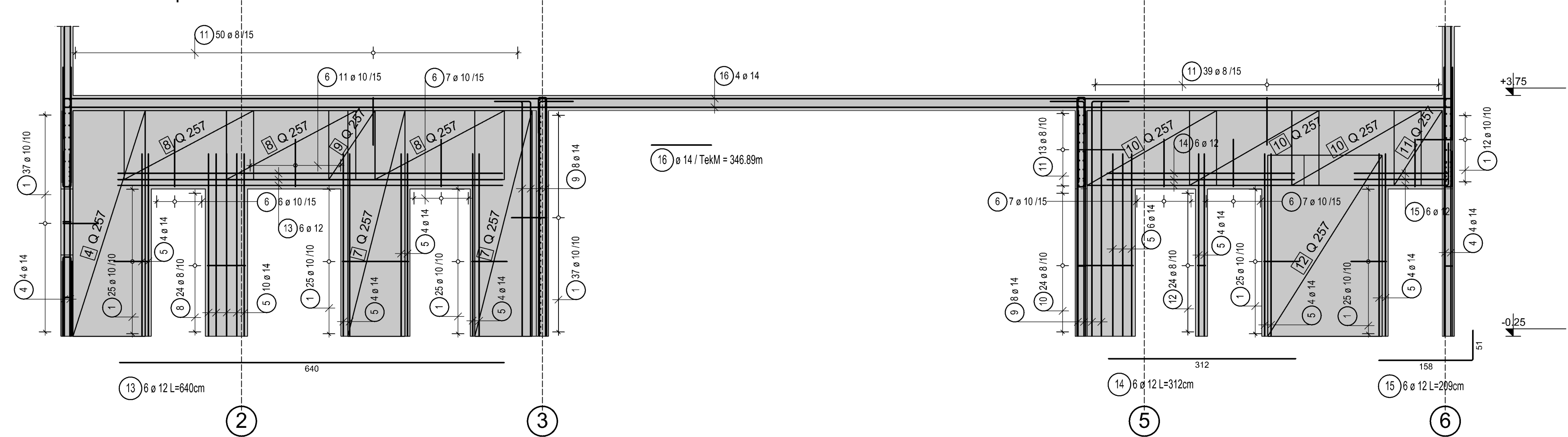
Dispozicija sten v pritličju
Tloris M 1:50



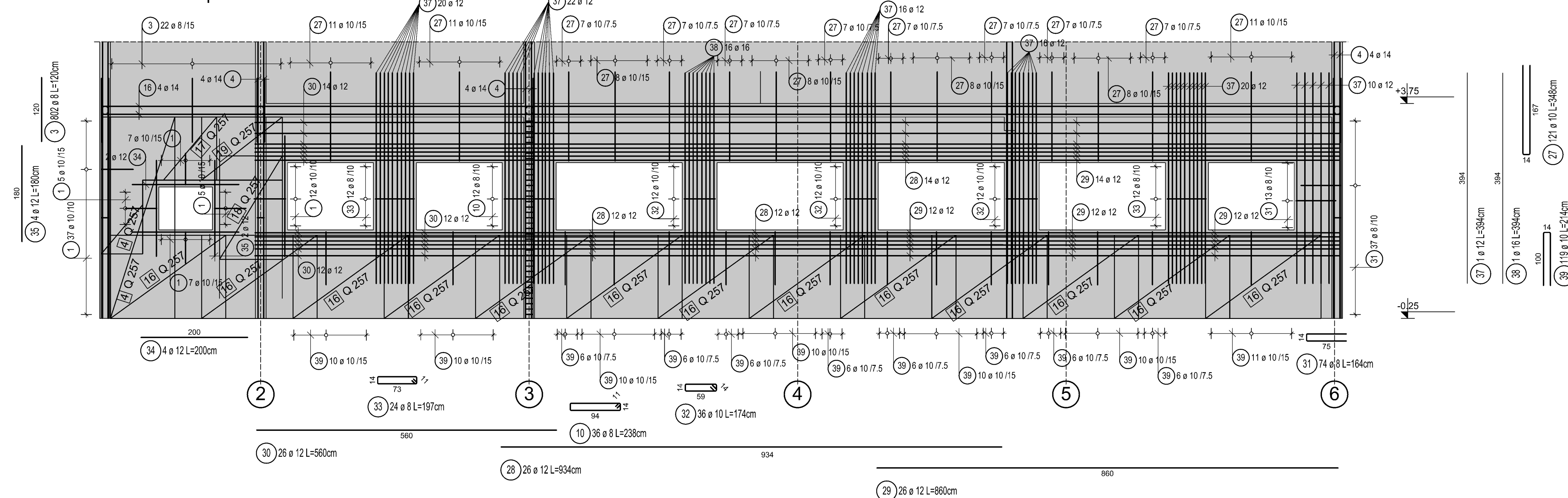
Armaturni načrt - prerez 1-1 M 1:50



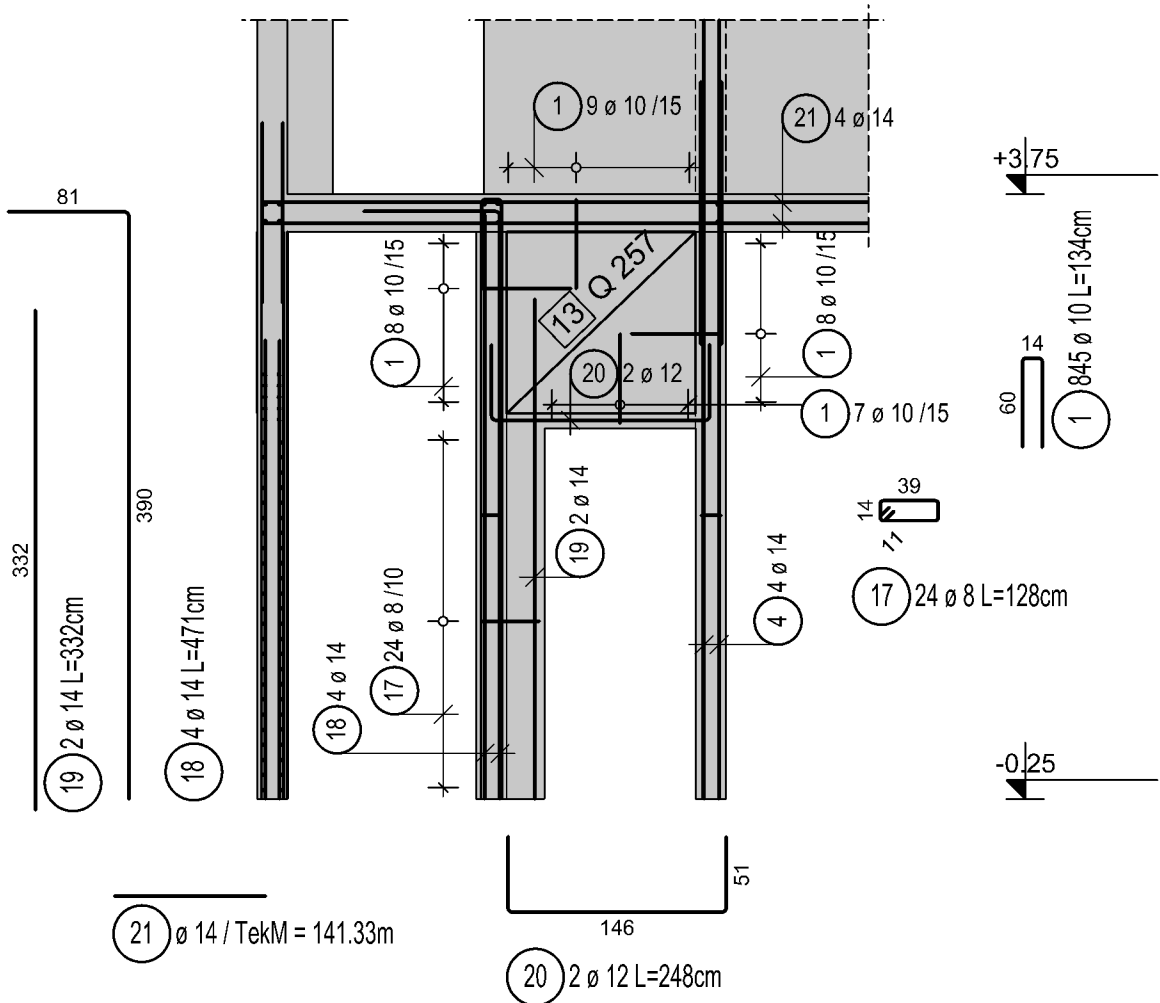
Armaturni načrt - prerez 2-2 M 1:50



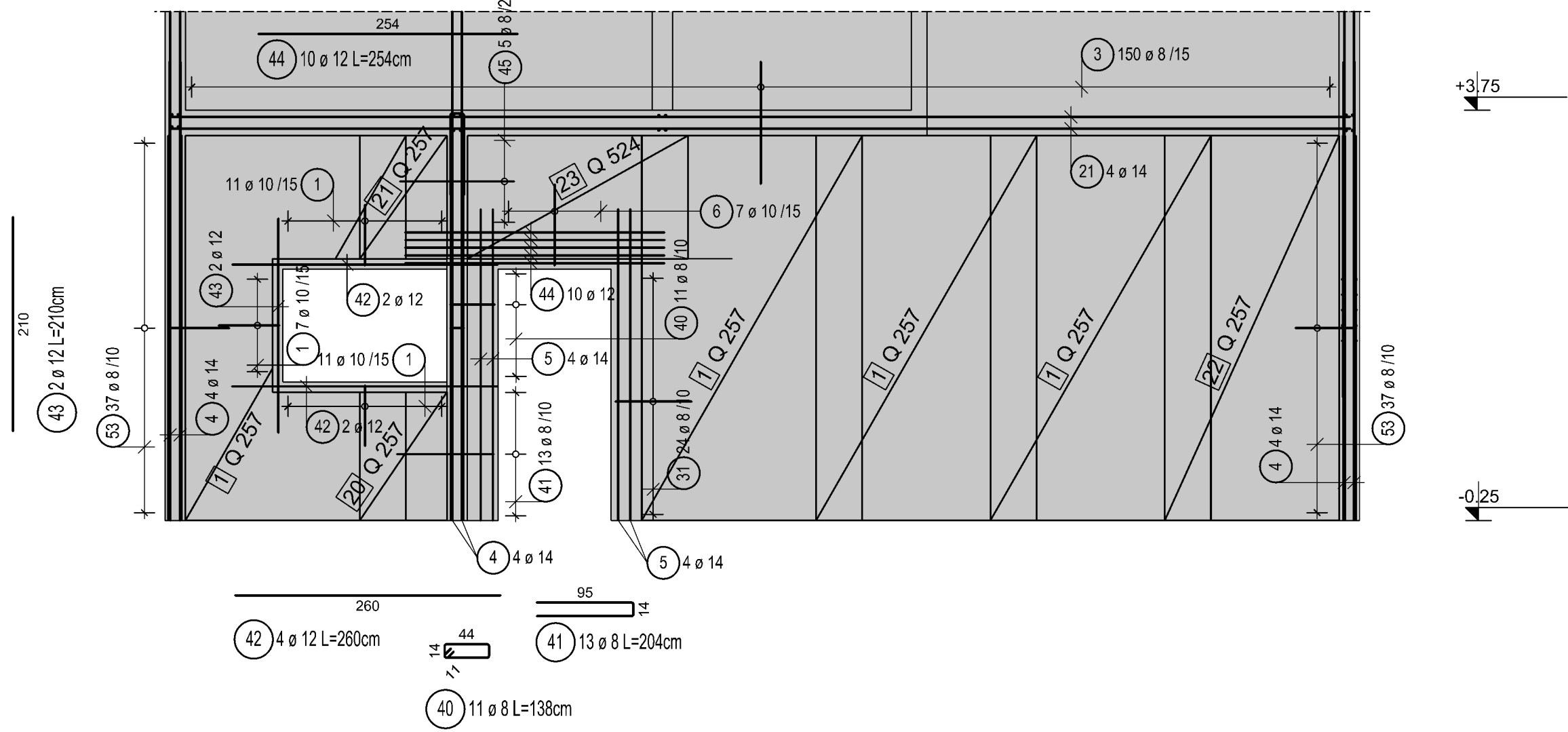
Armaturni načrt - prerez 5-5 M 1:50



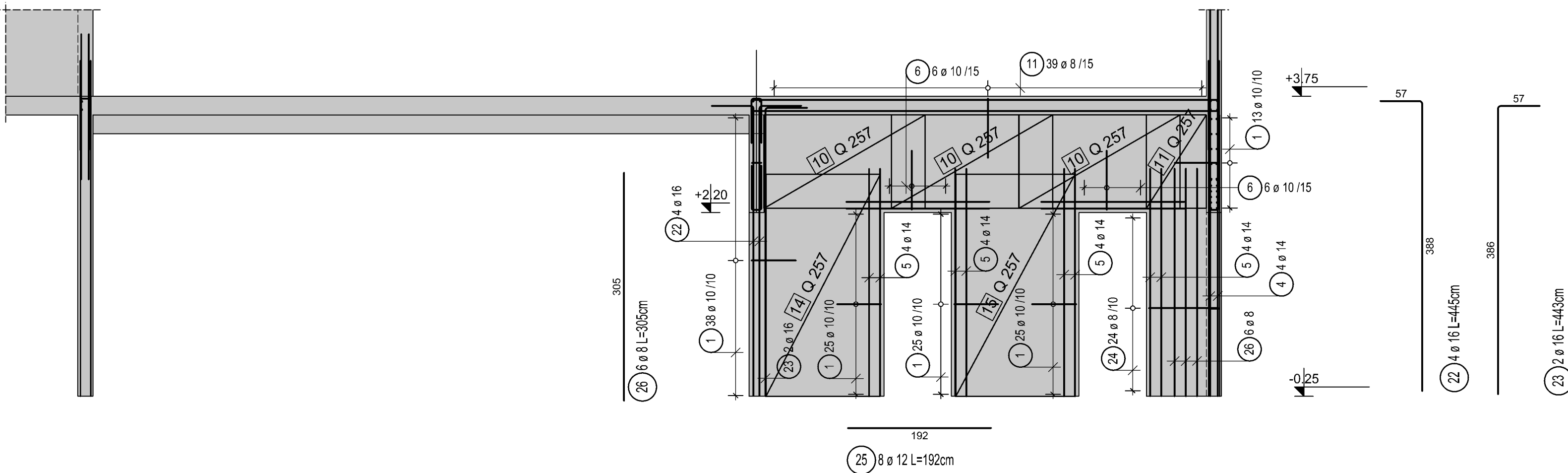
Armaturni načrt - prerez 3-3 M 1:50



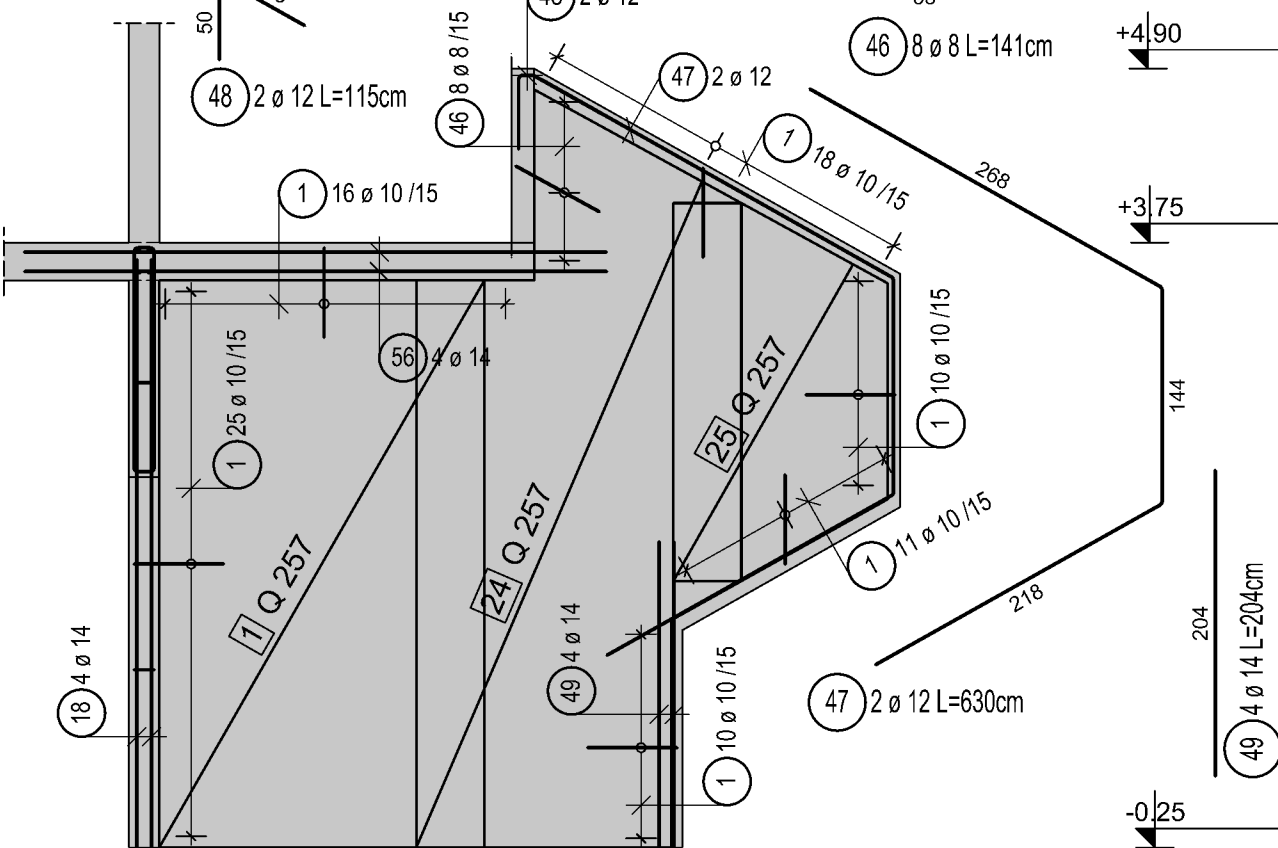
Armaturni načrt - prerez 6-6 M 1:50



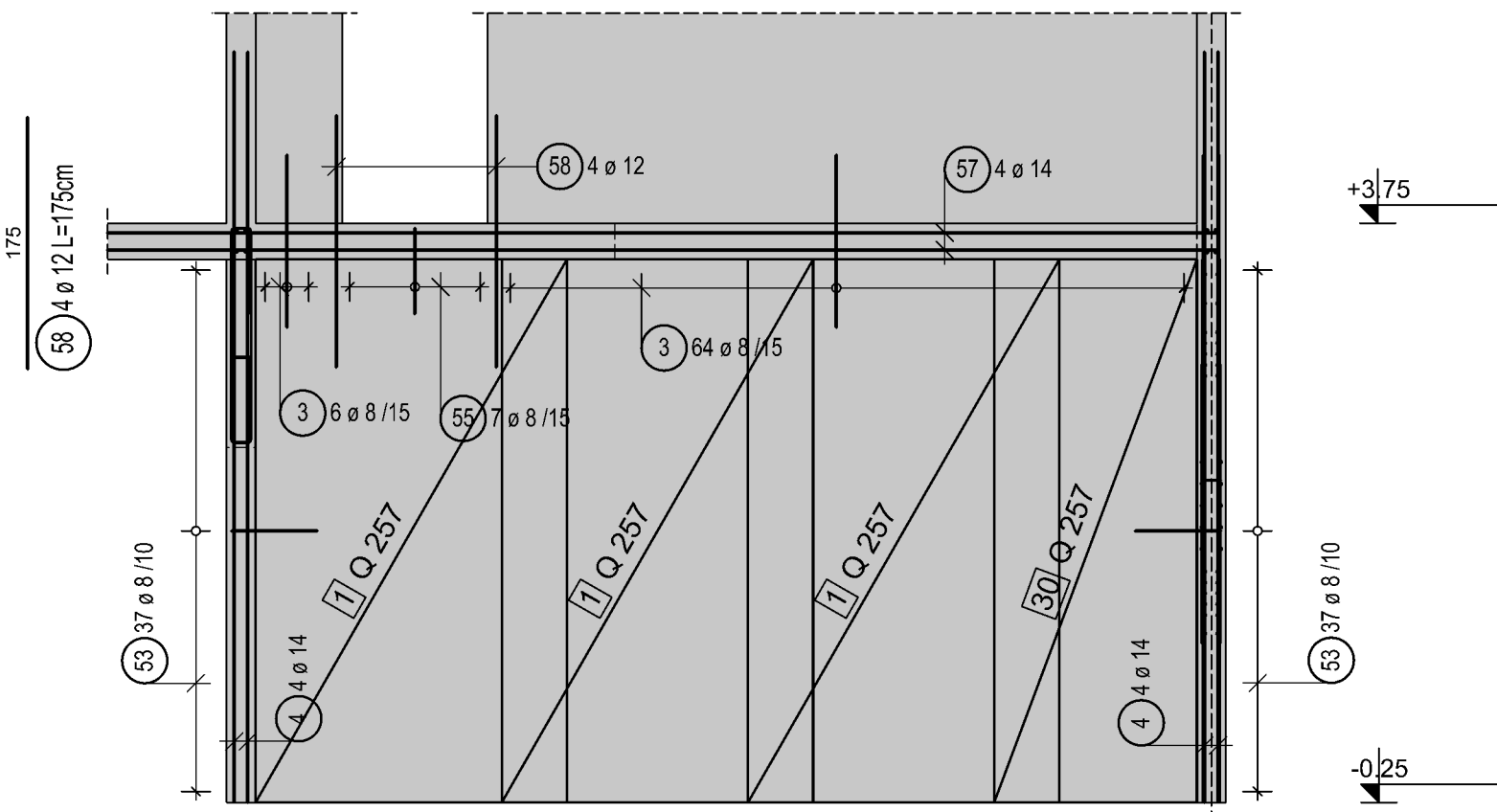
Armaturni načrt - prerez 4-4 M 1:50



Armaturni načrt - prerez 7-7 M 1:50



Armaturni načrt - prerez 8-8 M 1:50



Razrez in krivljenje palic št. 16,21.56 na licu mesta. Pri preklupu palic upoštevati potrebno preklapno dolžino 600, pri sidranju pa sidrno dolžino 400.

POMEMBNO:
Specifikacija armature je skupna za stene v pritličju (armaturni listi A4-A5).

POMEMBNO:
Ob izkopu gradbene jame, mora temeljna tla obvezno pregledati odgovorni geomehanik. Vsa dela se morajo izvajati ob ustreznem geotehničnem nadzoru, ki bo v primeru odstopanja od projektnih parametrov podal ustrezna navodila.

KVALITETA ARMATURNEGA JEKLA(SIST EN 10080, SIST EN 1992-1-1)

Element konstrukcije	Kvaliteta materiala	Oznaka	Razred duktilnosti [MPa]	f _{yk} /f _{yk} [%]	f _{yk} /f _{yk} [%]
Stene	S500	B	500	>1,08	>5,00

POGOJI ZA IZVEDBO AB ELEMENTOV(SIST EN 2016-1, SIST 1026)

Element konstrukcije	Kvaliteta materiala	Tlačna trdnost [MPa]	Vlpliv okolaj kloridov	Vsebnost vodikov [mm]	Zaščitna plast [mm]	Znotraj [mm]
Stene	C25/30	XC1	NI	NI	16	30

OPOMBE:

- 1) Ta načrt je potrebno gledati skupaj z načrti arhitekture ter drugimi načrti.
- 2) Vse dimenzije in pozicije prebojev konstrukcijskih elementov preveriti tudi v načrtih arhitekture in drugih načrtih, vsako odstopanje velja od 2002/2 je potrebno predhodno uskladiti z projektantom ali projektiranim inženirjem gradbenstva.
- 3) Masa armaturnih palic je povprečno po SIST EN 10080, dejanska masa je odvisna od proizvajalca armaturnega jekla in lahko odstopa od prave v armaturnih načrtih.

ARMATURNI NAČRT

Stene v pritličju, prerezi 1-1 do 8-8

		Mimo pot 9, Dragomer, 1351 Brezovica pri Ljubljani Tel: 011 798 98 91, Fax: 011 798 98 92, E-mail: info@grsoft.si URL: www.grsoft.si, E-pošta: projekcijs@grsoft.si	
Podjetje za projektiranje in IT rešitve v gradbeništvu Primož Kvaternik s.p.		Številka načrta 29/2018	
Investitorja		OBČINA MEDVODE, Cesta komandanta Staneta 12, 1215 Medvode PROSTORILNO GASILSKO DRUŠTVO ZGORNJE PIRNICE Zgornje Pirnice 52a, 1215 Medvode	
Objekt		GASILSKI DOM PIRNICE	
Mesto gradnje		PZI	
Vrsta projekta, dokument		PZI	
Vrsta načrta		Gradbeno konstrukcije	
Odgovorni vodja projekta		Ident. št. Robert Robas, u.d.i.a.	Podpis ZAPS A-1277
Projekcijski inženir		Ident. št. Primož Kvaternik, u.d.i.p.	Podpis IZS G-2064
Projektant / sodnik			
Št. mape 2	Št. lista A4	Datum November 2019	Načrt Stene v pritličju 1-1 do 8-8

Vsi načrti in posredni so intelektualna lastnina podjetja GRISOFT in s tem avtorsko zaščiteni. Vsaka uporaba razmnoževanje, prenosila ali posredovanje brez pisanega dovoljenja pomeni odgovorno odgovornost projektanta načrta.